

## 燃气灶 **Professionale**



燃气灶

代码: 7055 062



### 细节

材料	AISI 304 不锈钢
表面处理	拉丝 Foster
质地	磨砂
边型和安装方式	标准边 (8 mm)
输入	220 - 240 V; 50/60 Hz
尺寸	860 x 500 mm
尺寸	90cm
加热元件	五眼灶头
安装孔	840 x 480 mm

网格	铸铁锅架和搪瓷火盖
宽	86 cm
总功率	10.700 W
辅助灶头	1.000 W
半快速灶头	2 x 1.750 W
快速灶头	2.700 W
三圈灶头	3.500 W
安全阀	极速热电偶安全阀
点火装置	旋钮电打火
气源类型	标配天然气气嘴，包装内含LPG液化气气嘴
类型	燃气灶

## 特点

烹饪安全	所有的Foster®燃气灶均配备安全阀，如果火焰意外熄灭，可在极快时间内中断燃气的供应。
------	--

## 旋钮点火

旋钮电子点火转动高度灵活，这是所有型号的  
共同特点，仅用一只手即可点火。

---

## 特别灶头

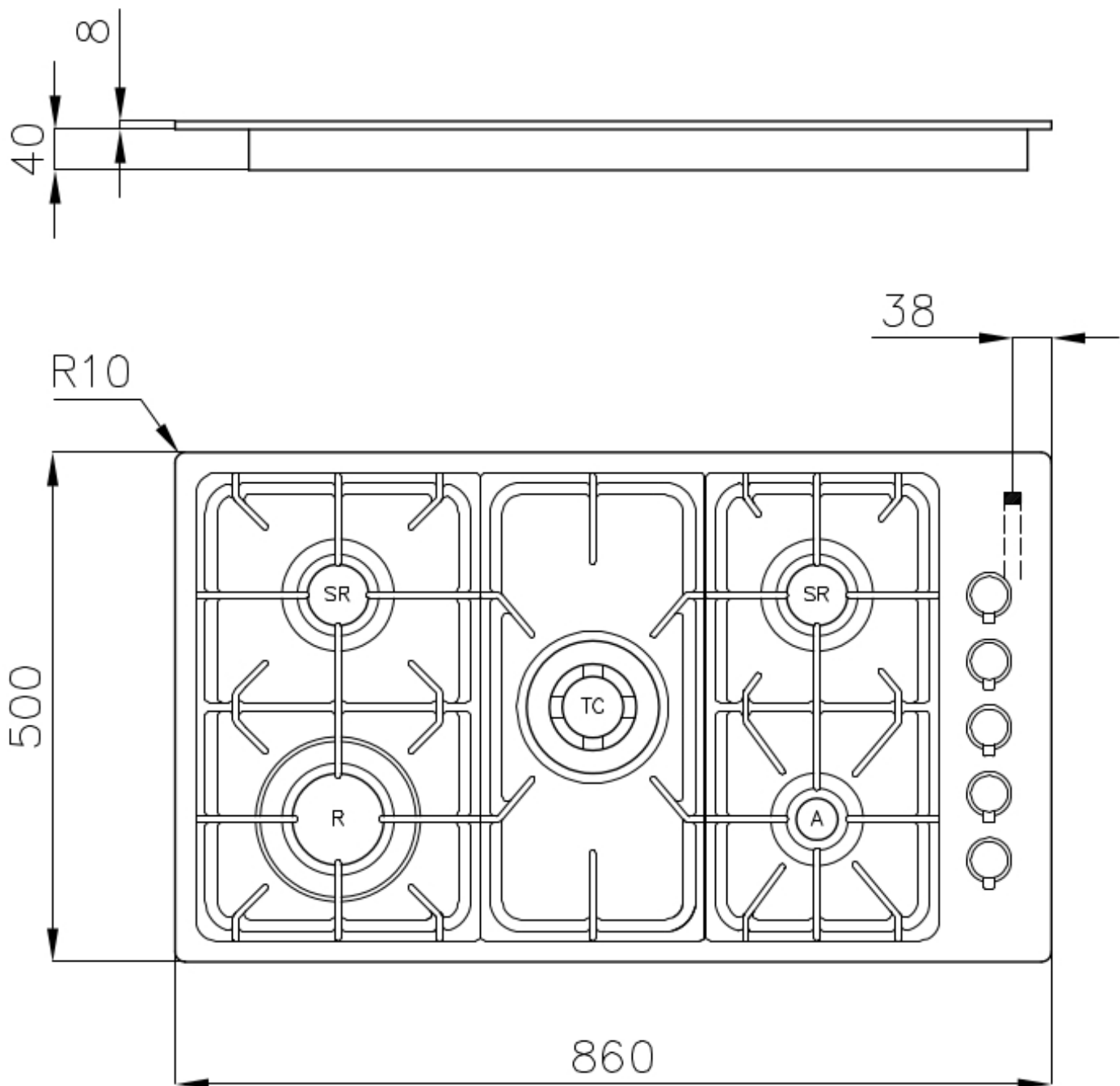
Foster的燃气灶都装备了特殊的燃烧器，有两到三个火环，大大增加了输送功率和受热面。Dual型号的燃烧器，两个火环有独立的点火，使这些燃烧器非常适合密集和精致的烹饪。

---

## 铸铁锅架

铸铁是燃气灶锅架的理想材料，这归因于其具有的多方面特性：高热容量可提高烹饪性能；大重量和稳定性，可提高安全性；坚固耐用，可长期保留炉灶的原始外观；易于清洁。

---





## OPTIONAL ACCESSORIES



铸铁圆底锅撑

9601 668